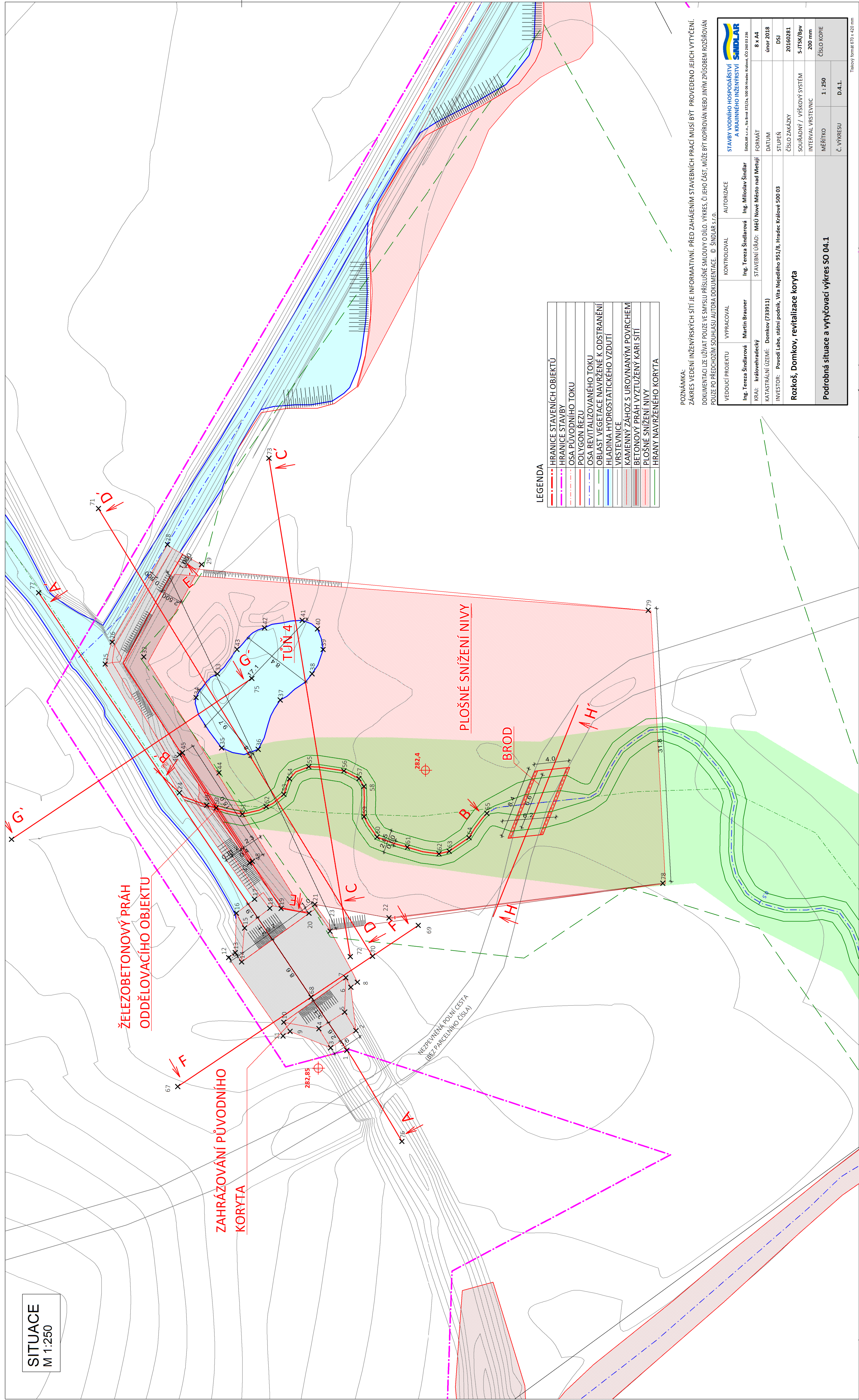


SITUACE
M 1:250



LEGENDA

- - -	HRANICE STAVENÍCH OBJEKTŮ
- . - .	HRANICE STAVBY
- - -	OSA PŮVODNÍHO TOKU
- - -	POLYGON ŘEZU
- - -	OSA REVITALIZOVANÉHO TOKU
- - -	OBLAST VEGETACE NAVRŽENÉ K ODSTRANĚNÍ
- - -	HLADINA HYDROSTATICKÉHO VZDUŠÍ
- - -	VRSTEVNICE
- - -	KAMENNÝ ZÁHOZ S UROVNANÝM POVRCHEM
- - -	BETONOVÝ PRÁH VYTŽIŽENÝ KARI SÍTI
- - -	PLOŠNÉ SNIŽENÍ NIVY
- - -	HRANÝ NAVRŽENÉHO KORYTA

POZNÁMKA:

ZÁKRES VEDENÍ INŽENÝRSKÝCH SÍTÍ JE INFORMATIVNÍ. PŘED ZAHÁJENÍM STAVEBNÍCH PRACÍ MUSÍ BÝT PROVEDENO JEICH VYTÝČENÍ. DOKUMENTACI LZE UŽÍVAT POUZE VE SMYSLU PŘÍSLUŠNÉ SMLOUVY O DÍLO. VÝKRES, ČI JEHO ČÁST, MŮŽE BÝT KOPÍROVÁN NEBO JINÝM ZPŮSOBEM ROZŠŘOVÁN POUZE PO PŘEDCHOZÍM SOUHLASÍ AUTORA DOKUMENTACE. © ŠINDLAR s.r.o.

VEDOUcí PROJEKTU	VYPRACOVAL	KONTROLOVAL	AUTORIZACE	STAVBY VODNÍHO HOSPODÁŘSTVÍ A KRAJINNÉHO INŽENÝRSTVÍ ŠINDLAR s.r.o., Na Brně 172/2a, 500 06 Hradec Králové, IČO 260 03 236
Ing. Tereza Šindlarová	Martin Brauner	Ing. Tereza Šindlarová	Ing. Miloslav Šindlar	FORMÁT 8 x A4
KRAJ: královéhradecký		STAVEBNÍ ÚŘAD: MěÚ Nové Město nad Metují		DATUM únor 2018
INVESTOR: Povodí Labe, státní podnik, Vltava Nejedlého 951/8, Hradec Králové 500 03				STUPEŇ DSJ
Rozkoš, Domkov, revitalizace koryta				ČÍSLO ZAKÁZKY 20160281
				S-JTSK/Bpv ČÍSLO VÝŠKOVÝ SYSTÉMU 200 mm
				INTERVAL VRSTEVNIC 200 mm
				MĚŘÍTKO 1:250
				Č. VÝKRESU D.4.1.
Podrobná situace a výtýčovací výkres SO 04.1				ČÍSLO KOPIE

Tiskový formát 670 x 420 mm